

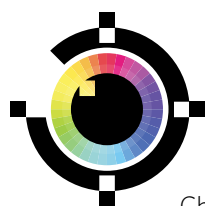
# Kodak

## Intelligent Prepress Manager 2.0

Area Counter: 1532 m<sup>2</sup> / 4 days  
Temperature: 30  
Conductivity: 50%  
Excell Time: 20 cm/min  
Temperature: 45  
Program: 6

Pre-Heat: 1532 sqm / 4 days  
Pre-Wash: 1532 sqm / 4 days  
Developer: 1532 sqm / 4 days  
Wash: 1532 sqm / 4 days  
Gum: 1532 sqm / 4 days  
Dryer: 1532 sqm / 4 days

Plates: 98  
Date: 4/10/12



## Aumenta la visibilità

Che ne diresti se le tue attrezzature producessero lastre di altissima qualità, ora dopo ora, senza monitoraggio da parte degli operatori, che potrebbero impiegare il loro tempo in altre attività? Che ne diresti se le tue attrezzature potessero avvisarti quando è necessario il tuo intervento, indipendentemente da dove ti trovi?

**Kodak** Intelligent Prepress Manager 2.0 (iPM 2.0) fa di questo scenario una realtà. Questo innovativo servizio offre il monitoraggio automatico totale della tua linea di produzione di lastre. Con le sue efficaci funzioni, offre flessibilità e controllo per gestire le attività di pre stampa da qualsiasi postazione, in qualsiasi momento, e migliorare la redditività grazie a:

- Produttività più elevata
- Migliore stabilità dei processi
- Costi e sprechi ridotti

## Decisioni più rapide, su dati concreti

Conoscere le prestazioni della propria azienda è essenziale per poter ridurre i costi. Con il monitoraggio e il reporting intelligenti, iPM 2.0 fornisce un flusso continuo di dati in tempo reale utilizzabili per ottenere maggiore produttività dai

sistemi di pre stampa. Con un'interfaccia intuitiva, sarà facile:

- Generare rapporti che offrono il dettaglio sull'uso di lastre e attrezzature, consentendo di ottimizzare l'efficienza operativa e controllare i costi
- Individuare e correggere problemi potenziali, riducendo le inefficienze dei processi
- Misurare le prestazioni rispetto agli obiettivi di produzione ed efficienza

Anche fuori sede, è possibile avere sotto controllo la produzione grazie alle webcam. Eliminando la necessità di costanti controlli manuali, è possibile estendere la continuità operativa senza presidio e liberare gli operatori per impiegarli in attività più redditizie, riducendo i costi e aumentando la produttività.

## Ottimizzare l'efficienza con avvisi intelligenti

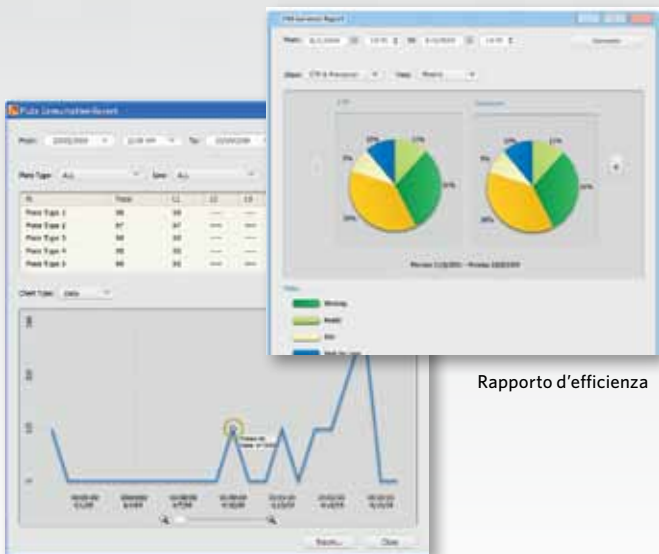
Gli aggiornamenti automatici dello stato di iPM 2.0 danno le informazioni che servono per mantenere il sistema funzionante al massimo dell'efficienza. Gli avvisi intelligenti informano con tempestività dell'arresto di una linea, della necessità di caricare altre lastre, della necessità di un intervento di manutenzione o del completamento di un lavoro. Sarà possibile anche ottimizzare il consumo dei prodotti chimici e ridurre gli sprechi gestendo lo stato delle attrezzature.



Questo schermo visualizza i dettagli online della videocamera.



Lo schermo a comparsa IPM 2.0 viene visualizzato solo quando è necessaria una notifica. Questo schermo visualizza i dettagli relativi alle sviluppatrici in linea.



Rapporto d'efficienza

Rapporto sui consumi dei supporti

Kodak Intelligent Prepress Manager 2.0 richiede la connettività con Kodak ed è progettato per operare con i sistemi CTP e le linee di lastre Kodak.

**Maggiori informazioni sulle soluzioni Kodak sono disponibili sul sito:**  
[graphics.kodak.com/go/iPM](http://graphics.kodak.com/go/iPM)

**Kodak S.p.A.**

V.le Matteotti 62  
 20092 Cinisello Balsamo MI  
 T. 800 862180 / +39.02 66028 352  
 F. +39.02 66028 353

Stampato con tecnologie Kodak

© Kodak, 2012. 2012 Kodak è un marchio di Kodak.  
 Le caratteristiche tecniche sono suscettibili di modifica senza preavviso.

E.DPO.153.1112.it.01

## Gestire la produzione, in qualsiasi momento, da qualsiasi luogo

Immagina di poter gestire le attività di pre stampa in qualsiasi momento, da qualsiasi luogo. iPM 2.0 rende possibile la mobilità totale, dando accesso in tempo reale ai dati da computer portatile, smartphone o dispositivo mobile. Da qualsiasi luogo, sarà possibile controllare il tuo sistema di pre stampa e ottimizzarne il livello di efficienza. iPM 2.0 ti tiene collegato a tutte le attività connesse alla pre stampa.

## Proteggere i dati critici ed estendere la continuità operativa

Hai mai perso dei dati critici? iPM 2.0 protegge automaticamente i file critici con backup rapidi e sicuri. In caso di perdita di dati, Kodak provvede rapidamente a recuperarli e ripristinarli, garantendo la continuità operativa e consentendo di continuare a rispondere alle richieste dei clienti.

## Ottenere il massimo dal sistema di pre stampa

Kodak Intelligent Prepress Manager 2.0 offre la possibilità di ottenere il massimo dal sistema di pre stampa e di aumentare la redditività grazie a:

- Continuità operativa più estesa e costi ridotti
- Più produttività e più flessibilità
- Garanzia assoluta di backup dei dati critici
- Possibilità di prendere decisioni più accurate, basate su dati reali, in qualsiasi momento, da qualsiasi postazione.



**Kodak**

YELLOW CHANGES EVERYTHING